

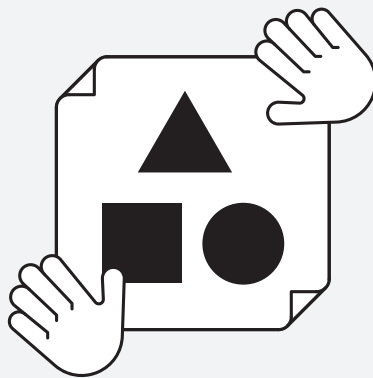
1

Návod jak správně nalepit samolepku

Doporučené materiály vhodné pro lepení: sádrokaton, nová zeď, okna, zrcadla, dveře, dlaždice, dřevěný nábytek, kuchyňské linky, chladničky, mrazničky a jiné plochy s rovným povrchem.

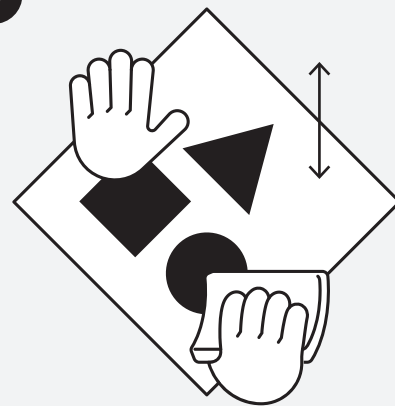
Ke každému povrchu je potřeba přistupovat jinak. Povrch, na který budete lepit, vždy řádně očistěte a zbavte mastnoty. Stěny zbavte prachu a nečistot, sklo, nábytek, chladničky atd. otřete hadrem namočeným ve vodě s jarem, případně zbavte jakýchkoliv stop po lepidle apod. pomocí odlakovače, v anebo benzínového čističe a řádně osušte!

2



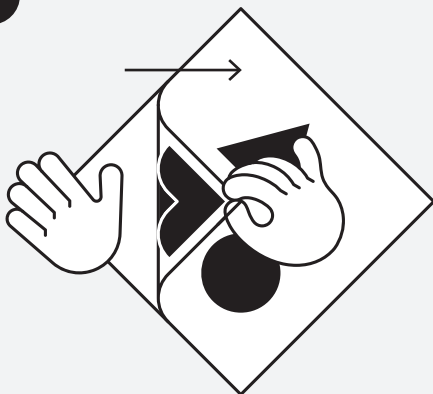
Předtím než budete lepit, si můžete samolepku umístit na "nečisto", případně si na vybraném místě udělat tužkou značky, které půjdou posléze vygumovat.

3



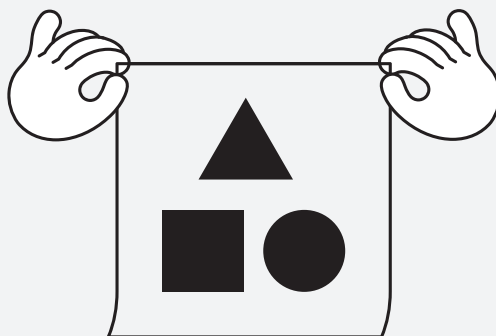
Položte samolepku na rovnou podložku papírem směrem k podložce a měkkým hadrem přejeďte celý motiv, aby samolepka perfektně přilnula k průhledné přenášecí fólii (během transportu v tubusu mohlo dojít k částečnému odlepení od přenášecí fólie).

4



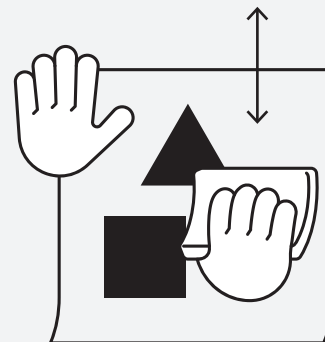
Po vyhlazení oddělte pomalým tahem samolepku s přenášecí fólií od papíru. V případě potřeby přitlačujte motiv k přenášecí fólii ručně, aby žádná část samolepky nezůstala na papíru.

5



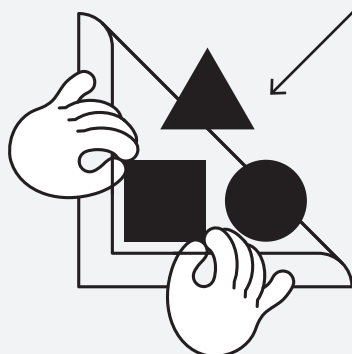
Po odstranění papíru přiložte motiv na požadované místo (pokud si nejste jisti, nebo je-li Váš motiv větší než cca 1m, doporučujeme tento krok provádět ve dvou, aby nedošlo ke slepení samolepky k sobě)

6



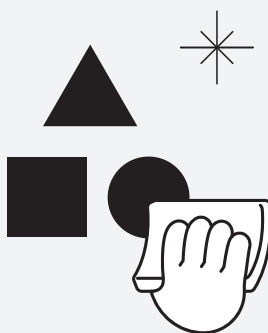
Opět přihlaďte měkkým hadrem, aby samolepka řádně přilnula ke stěně, a vyhladily se případné vzduchové bubliny.

7



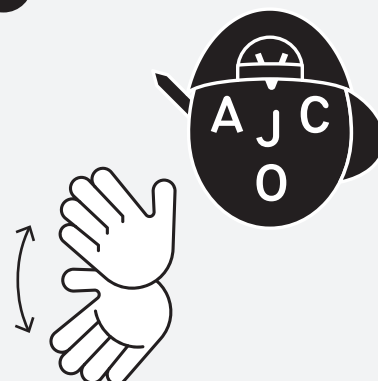
Po pečlivém přilepení pomalým tahem sejměte přenášecí fólii. Přenášecí fólie má menší lepičnost než řezaný motiv, a nemělo by tedy docházet ke slepování fólie včetně motivu.

8



Na závěr ještě jednou použijte měkký hadr, přihlaďte motiv k povrchu.

9



Dílo je hotovo, za práci se pochvalte, papír a přenášecí fólii řádně vytráďte!